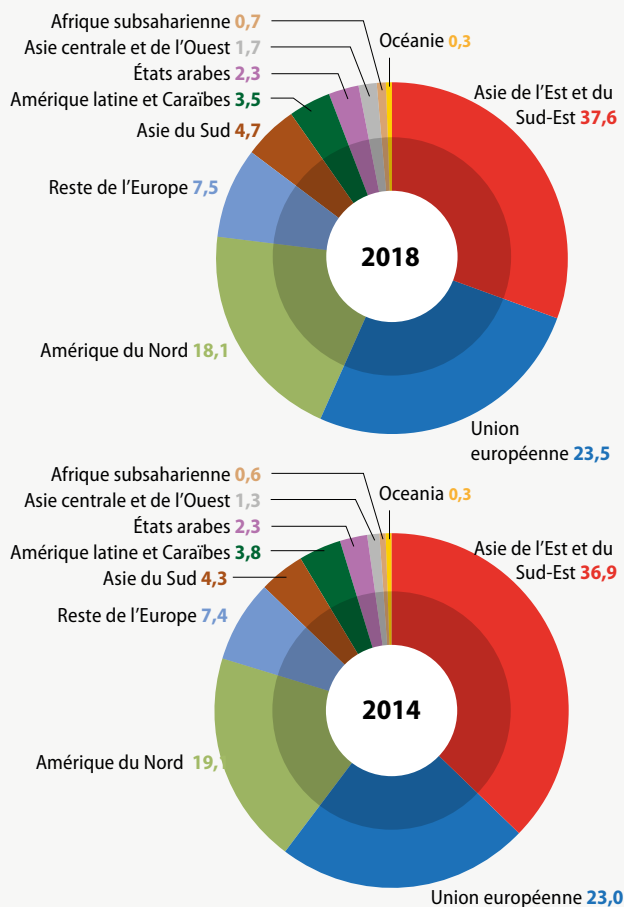




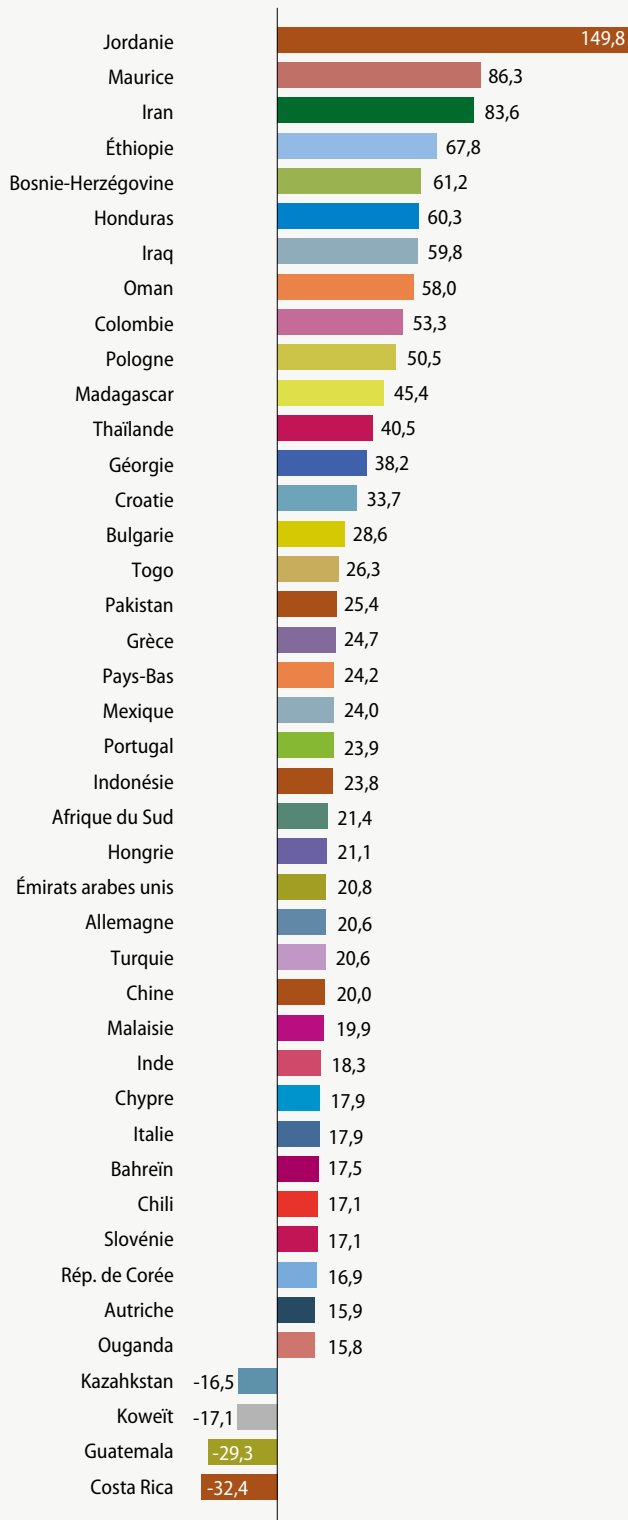
Figure 1.9: Tendances mondiales concernant les chercheurs (ETP)

Part de l'effectif mondial des chercheurs par région, 2015 et 2018 (%)



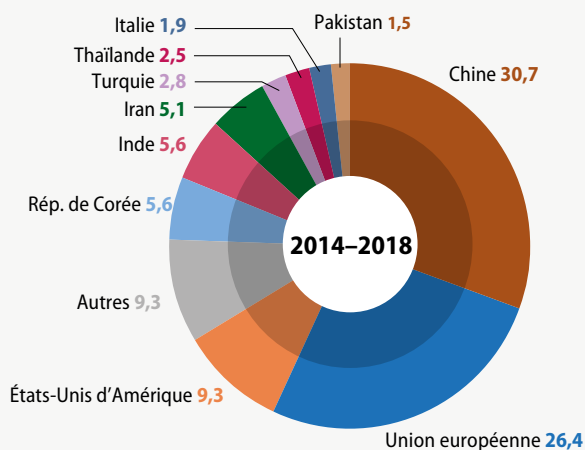
Évolution du nombre de chercheurs (ETP) par million d'habitants, 2014-2018 (%)

Parmi les pays présentant une évolution d'au moins 15 %



Contribution à l'augmentation du nombre de chercheurs dans le monde, 2014-2018 (%)

Dix premiers contributeurs et reste du monde



Source : Estimations mondiales et régionales basées sur les données nationales de l'Institut de statistique de l'UNESCO, août 2020, sans extrapolation ; pour la population : Banque mondiale, Indicateurs du développement dans le monde, août 2020